

CHRISTINE LIMOSINO-FAYRETTO



CÉRAMISTE

L A M O T T E

D'

H U M B L I G N Y

18250 HENRICHEMONT

02 48 69 58 94





*Céramiste depuis 20 ans dans cette région du Berry,
entre SOLEIL et PLUIE,
entre VENT et BROUILLARD.*



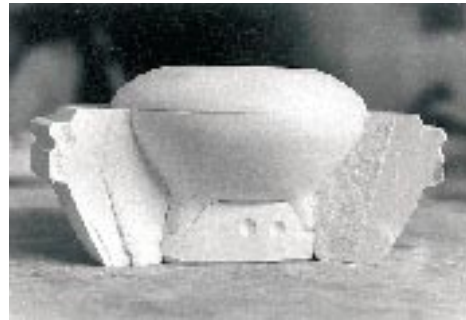
CHOIX DE MÉTIER

CHOIX DE VIE

*Etait-ce vraiment un choix ?
Plutôt une succession de
hasards...*

*Vers 20 ans, découverte de
la terre et du tournage à
«l'école des Métiers d'Art et
des Arts Appliqués» à Paris
où j'ai appris la technique du
plâtre.*

*Installation d'un atelier en
banlieue parisienne...*

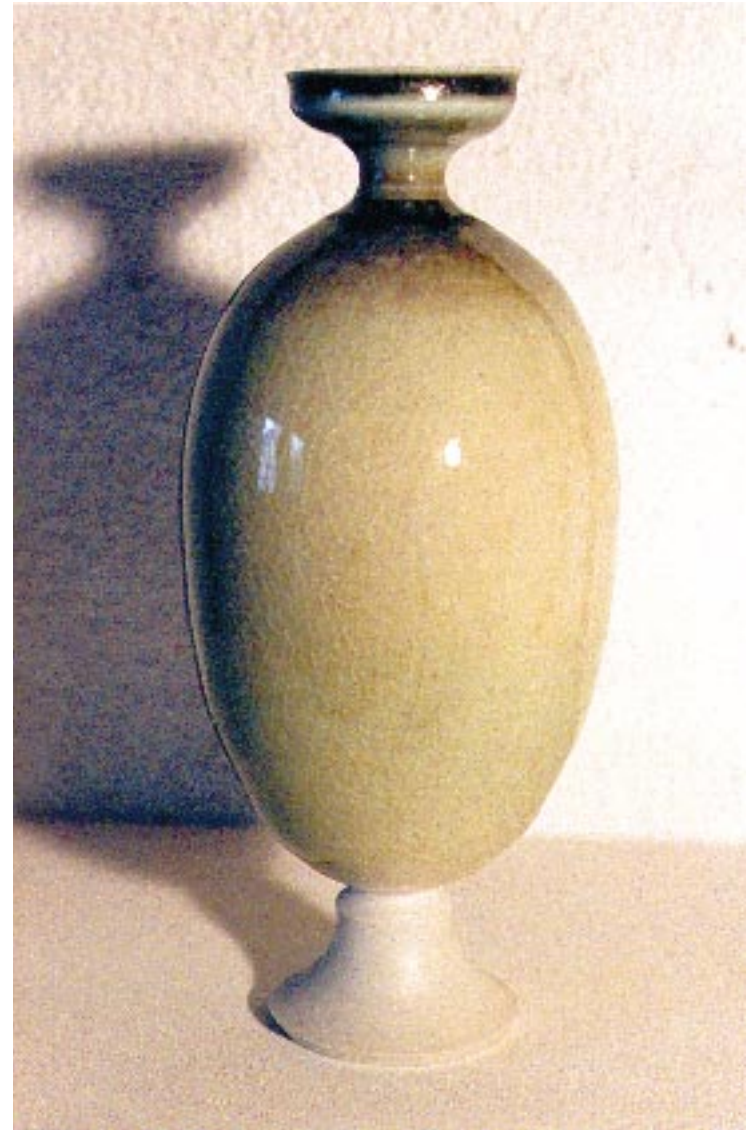


*Au début, découverte
d'un métier, d'une manière
de VIVRE.*

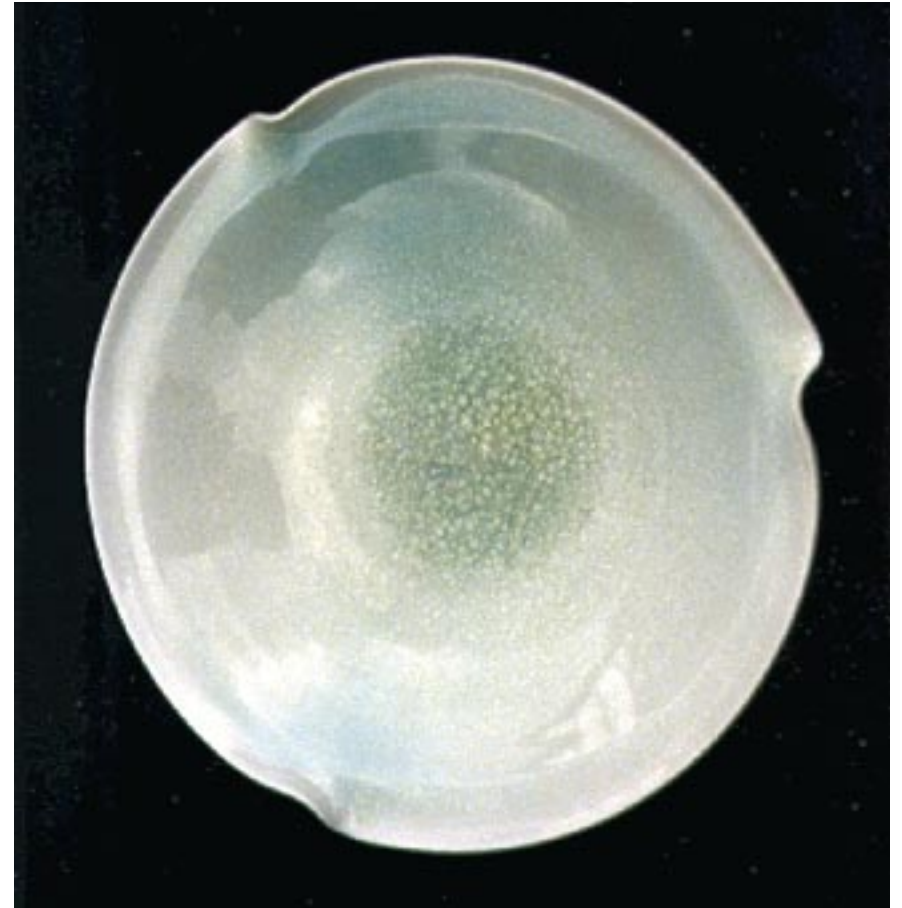
LA CURIOSITÉ
LA CONFIANCE
Confrontation avec
LA TERRE

*Une rencontre avec un homme,
a déterminé ma décision de vivre en Pays-Fort.*

*Et c'est le VOULOIR,
le tourner rond où rien
ne dépasse, pas une
égratignure, pas le
soupçon qu'une main
soit passée par là.*



Tournage de la porcelaine,



des formes fines et légères

*Le plaisir de tourner avec
parfois l'inquiétude de ne
plus savoir et de POUVOIR
y arriver quand même.*



Tournage de la porcelaine,



avec découpe...

Plus de LIBERTÉ

*Des taches,
des déformations,
puis des déchirements,
des coups,
des égratignures.
Mouvements, vitesse...*



Tournage du grès



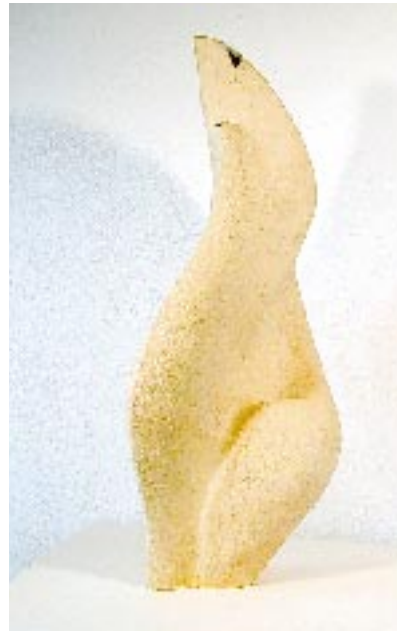


Désir de travailler la
terre différemment :

DES
MODELAGES



Grès chamotté





Au fil des années, les objets se succèdent.

*Parfois, avec facilité,
souplesse, amusement.*

*Parfois,
à contre-courant,
en porte à faux,
sur le fil du rasoir.*



Tournage du grès



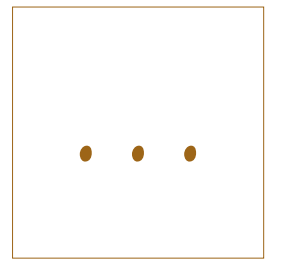






Nouveaux Modelages
à l'atelier...

Grès chamotté





Quelques photos
d'expositions

1994 Bourges, avec Nelly Madoulet
(peinture acrylique)





1995 La Borne



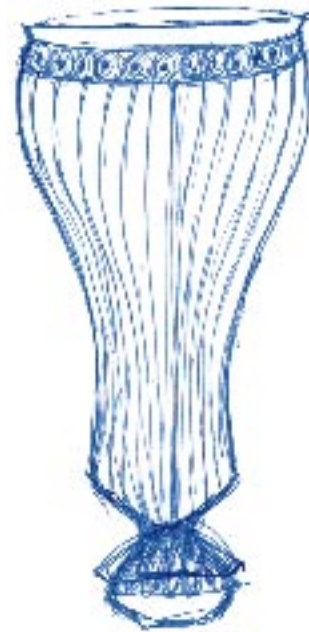
1996 Saint-Georges s/Moulon,
avec Catherine Philippe (batik)



1997 La Motte, expo permanente



Quelques images
sur la technique du
TOURNAGE





séchage



- Enfournement
- 1ère CUISSON
à 980°C
- EMAILLAGE
- Enfournement
- 2ème CUISSON
à 1300°C

